

PATRICIE FEXO VÁ &  
SLÁVA SOBOTOVIČOVÁ

ŽIVNĚ

[www.am180.org](http://www.am180.org)

SRDEČNĚ VÁS ZVEME NA VERNISÁŽ V PÁTEK 30. ZÁŘÍ V 18:00  
GALERIE A.M. 180 V PROSTORÁCH KLUBU UTOPIA, BĚLEHRADSKÁ 45, 120 00 PRAHA 2



Pokusila jsem se natřít zeď tělovou barvou. Odstín jsem zkoušela na svém předloktí, namíchanou barvu pak aplikovala na stěny galerie. P.F.

Vystavené rostliny jsem hnojila pouze zkvašenou močí. S.S.

*Info at the exhibition entrance:*

*I've tried to paint the walls with flesh colour. I've mixed the hue according to my forearm and applied the final colour on the gallery walls. P.F.*

*I have fertilized all exhibited plants only with my fermented urine. S.S.*









## ROSNÝ BOD

patricie fexová & sláva sobotovičová

galerie eskort, orlí 5, Brno-střed 602 00  
otevřeno po-út od 16-18h /tel. 777 110 599/

vernisaž 4.4. 2006 v 19h  
výstava potrvá do 28.4. 2006  
srdečně zveme !

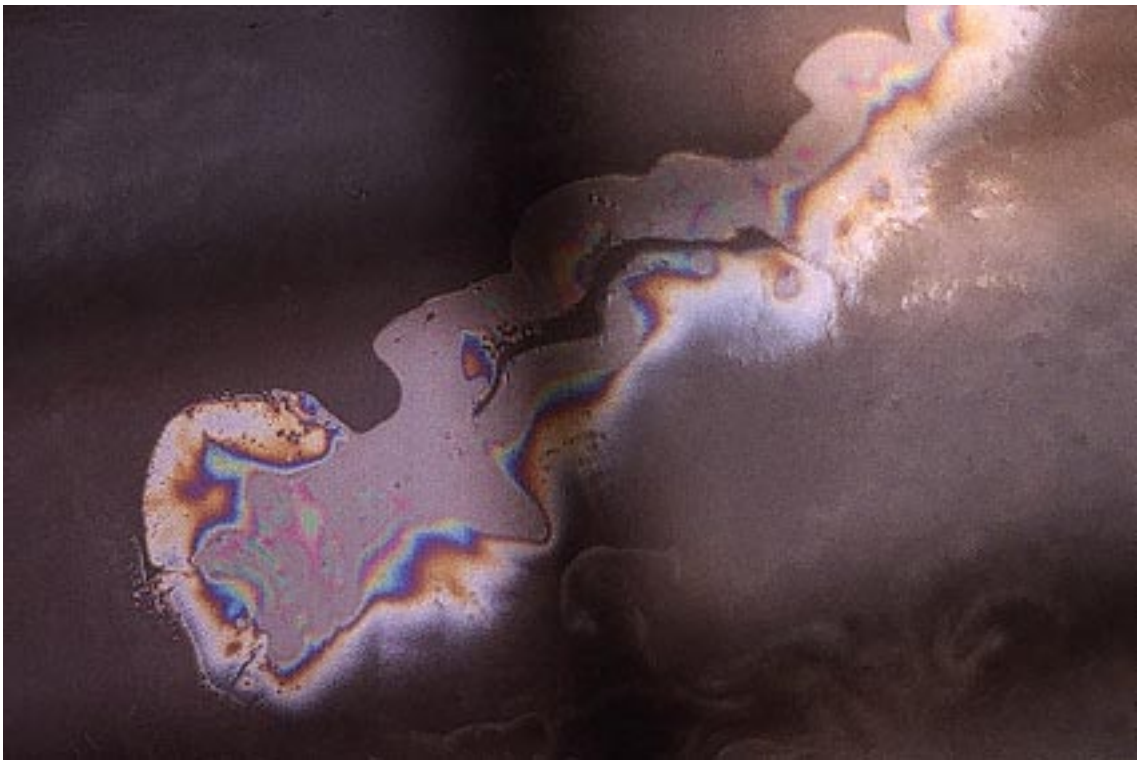
[www.galerieeskort.net](http://www.galerieeskort.net)

Na výstavě Rosný bod pro galerii Eskort představila Sláva Sobotovičová svou instalaci „Olejová skvrna“. Jde o pokus uměle vytvořit duhový efekt, jaký známe z olejových skvrn na mokřích silnicích. Patricie Fexová vystavila instalaci „Aury“, která vznikla v návaznosti na Olejovou skvrnu. Z rozsáhlé sbírky vyhozených kompaktních disků, které shromažďuje v práci a od známých, vybrala několik disků s různým obsahem, a jejich spodní (datové) strany nasvítla tak aby duhové odlesky směřovaly na stěny galerie.

Obě světelné instalace pracují s odpadem a mimovolnou krásou z něj vzniklou, která naznačuje duchovní přesah.

*At the exhibition Rosný bod (Dewpoint) for the Eskort Gallery, Sláva Sobotovičová introduced her installation Oil Taint. It is an attempt to artificially create the rainbow effect well-known from oil stains on wet roads. Patricia Fexová had shown an installation Auras, which was inspired by Oil Taint. From a massive collection of discarded compact discs which she has been collecting at her employment and from friends, Patricia selected several discs with a range of content and directed the bottom (data) sides toward the light source creating rainbow reflections on the gallery walls.*

*Both luminous installations are working with waste and the coincidental beauty arising from it which gives it a spiritual dimension.*







Výstava NEO uvedla dlouhodobý program jednodenních akcí pořádaný galerií Altán Klamovka. Patricie Fexová a Sláva Sobotovičová v ní reagovaly na speciální prostor galerie, miniaturní neogotický altán.

Patricie Fexová vystavila na podlaze uvnitř altánku ovčí kůži. Místo a nasvícení dodalo tomuto bytovému doplňku náznak kultu. Sláva Sobotovičová v performanci zasadila bonsaj do parku v těsné blízkosti altánku a tím jí dala symbolickou šanci na nový život.

*The exhibition NEO was the first show in a long term program of one day exhibitions, held by the Gallery Altán Klamovka. Patricia Fexová and Sláva Sobotovičová specifically reflected the special gallery space, which is a miniature neogothic gazebo, in their show.*

*Patricia Fexová installed a sheep skin rug inside, on the gazebo floor. The surroundings and lightning added a suggestion of cult to this out-of-context domestic accessory. Sláva Sobotovičová in her performance planted a bonsai in the park just behind the gazebo giving it a symbolic chance for a new life.*



